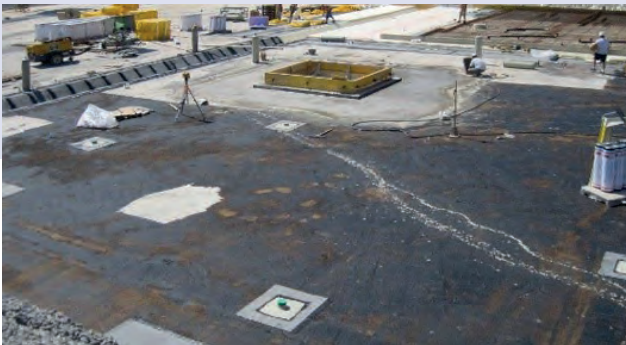


# Beschichtungen mit Polymerbitumen-Dichtungsbahnen



Polymerbitumen-Dichtungsbahnen (PBD) können sowohl auf horizontalen wie auf vertikalen Flächen eingesetzt werden. Bis auf wenige Ausnahmefälle, werden die KDB so verlegt, dass ein vollflächiger Verbund zum Untergrund erreicht wird. Der geforderte Verbund wird durch den Einsatz eines geeigneten Haftvermittlers

(Voranstrich) erreicht. Ob die Abdichtung ein- oder zweilagig ausgeführt wird hängt vom jeweiligen Einsatzort und der zu erwarteten Belastung ab. Bei allen Überlegungen sind natürlich auch die Vorgaben der entsprechenden Normen zu berücksichtigen und einzuhalten.

## Rascor Abdichtungen AG

**REGION BERN**  
3312 Fraubrunnen  
058 861 66 55  
bern@rascor.ch

**REGION ZÜRICH**  
8162 Steinmaur  
058 861 66 66  
zuerich@rascor.ch